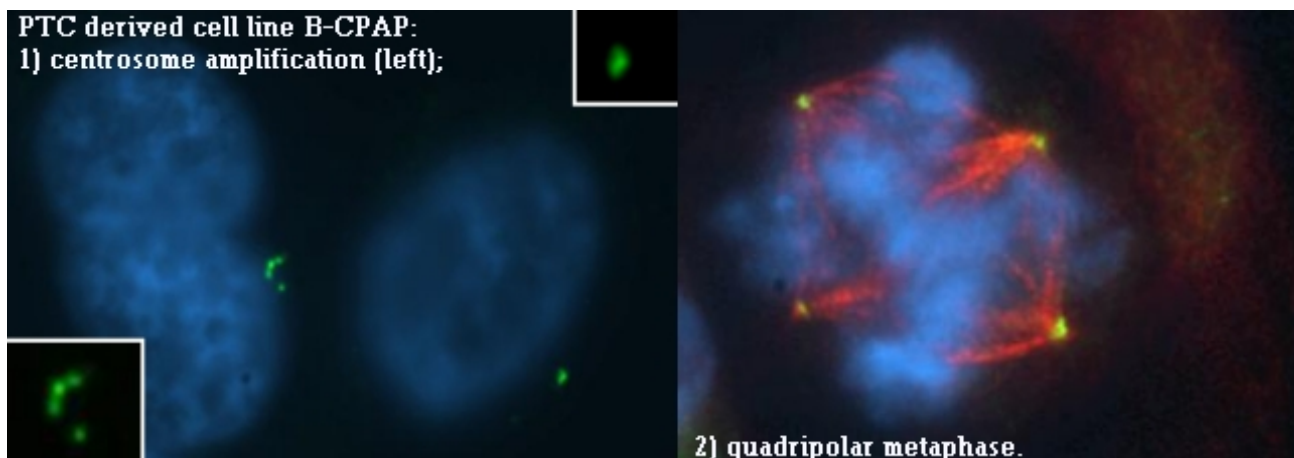


GENETICA

Instabilità genomica in linee cellulari da carcinoma tiroideo papillare e relative cellule tumorali con proprietà staminale.



Il carcinoma differenziato della tiroide, rappresentato prevalentemente dall'istotipo papillare (PTC), comprende più dell'80% di tutti i tumori tiroidei. La tiroidite cronica autoimmune (AIT) si osserva in più del 10% della popolazione, con un'incidenza aumentata nel corso delle ultime decadi. Sulla base di casistiche clinico-patologiche, è stata ipotizzata un'associazione tra PTC e AIT (5%-48%), ma i dati disponibili sono contrastanti. Il progetto generale, articolato in una parte clinica e una sperimentale, si propone di valutare l'associazione tra PTC e AIT e di caratterizzare l'infiltrato linfocitario associato al tumore. Al fine di indagare l'origine delle alterazioni geniche PTC-specifiche, uno dei punti sperimentali prevede l'isolamento di cellule tumorali con proprietà staminale (stem like cancer cells, CSC) da linee cellulari derivate da PTC e da campioni ex-vivo da tumori di pazienti con o senza AIT associata. Il mio contributo allo studio consiste nella valutazione delle irregolarità mitotiche e di segregazione cromosomica in funzione dell'instabilità genomica nelle linee cellulari parentali e relative CSC.

Parole chiave: PTC, stem-like cancer cells, Instabilità genomica.

Personale DISTAV:

DOCENTI: Silvia Viaggi

Enti finanziatori:

MIUR - PRIN 2012 (prot. no. 2012Z3F7HE_002)